

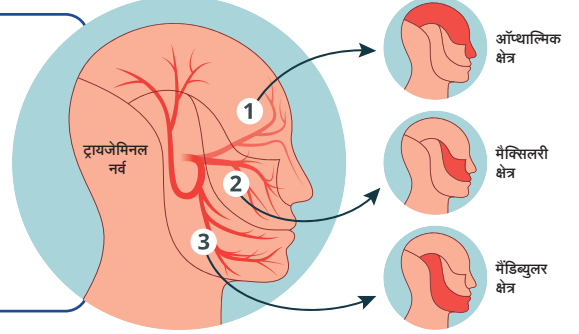
ट्रायजेमिनल न्यूरलजिया चेहरे की तंत्रिका के दर्द की एक संपूर्ण मार्गदर्शिका



ट्रायजेमिनल न्यूरलजिया चेहरे के अलग-अलग हिस्सों को मस्तिष्क से जोड़ने वाली ट्रायजेमिनल नर्व में उत्तेजन के कारण होता है।

इस बीमारी में चेहरे में तेज़ दर्द होता है, जो सामान्यतः चेहरे में एक ही तरफ होता है।

यह अक्सर किसी रक्तवाहिनी में सूजन के कारण तंत्रिकाओं पर दबाव पड़ने से होता है।



ट्रायजेमिनल न्यूरलजिया निम्नलिखित हिस्सों को प्रभावित करता है



जबड़ा



नाक के आस-पास का हिस्सा



माथा

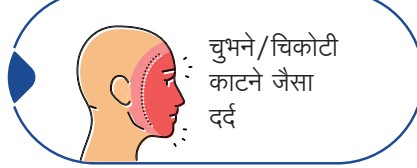


ट्रायजेमिनल न्यूरलजिया विश्व भर में **0.16%-0.3%** मरीजाँ को प्रभावित करता है

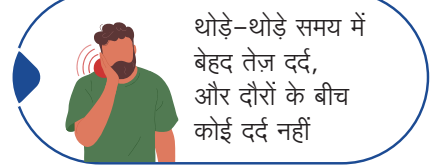
ट्रायजेमिनल न्यूरलजिया के लक्षण



तेज़ टीस वाला बिजली के झटके जैसा दर्द



चुभने/चिकोटी काटने जैसा दर्द



थोड़े-थोड़े समय में बेहद तेज़ दर्द, और दौरों के बीच कोई दर्द नहीं

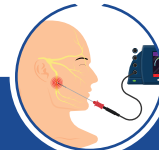
पेन फिज़िशियन्स किस प्रकार ट्रायजेमिनल न्यूरलजिया से जुड़े दर्द के उपचार में आपकी सहायता कर सकते हैं?

पेन फिज़िशियन दवाओं और मिनिमली इनवेसिस पेन ऐंड स्पाइन इंटरवेंशन (MIPSI) के तालमेल समेत विशिष्ट उपचार योजना विकसित करके आपके लिये खास तौर पर तैयार ट्रायजेमिनल न्यूरलजिया का समाधान देंगे।



दवाएँ

- ऐंठनरोधक दवाएँ
- न्यूरोपैथी-रोधक दवाएँ



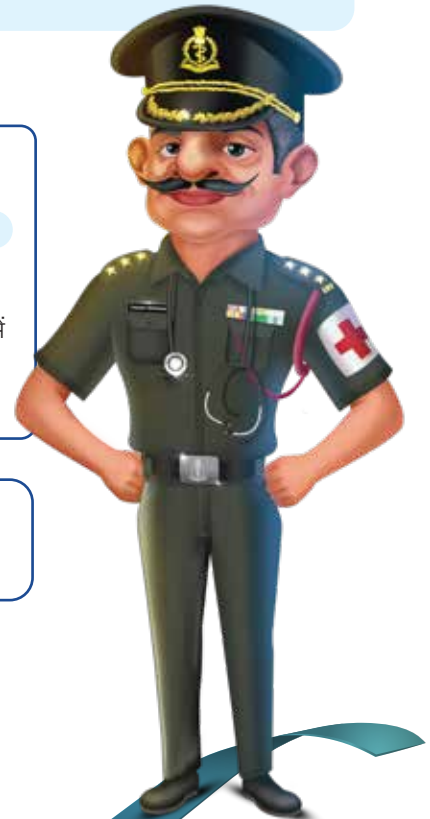
मिनिमली इनवेसिस पेन ऐंड स्पाइन इंटरवेंशन (MIPSI)

- ट्रायजेमिनल नर्व का रेडियोफ्रीक्वेंसी एब्लेशन
- गैसेरियन गैंग्लियाँ का बलून द्वारा संकुचन



सर्जरी

- माइक्रोवैस्कुलर डीकम्प्रेसन: ट्रायजेमिनल नर्व के संपर्क में आने वाली रक्तवाहिनियों के कारण उसमें होने वाले दर्द से राहत देता है
- गैमा नाइफ रेडियोसर्जरी



अपने पेन फिज़िशियन से संपर्क करें

- अगर आपको लगता है कि आप ट्रायजेमिनल न्यूरलजिया से पीड़ित हैं
- अगर दर्द लंबे समय तक रहता है
- अगर दर्द आपकी दैनिक गतिविधियों को प्रभावित कर रहा है

Issued in Public Interest by



Program sponsored by
Mylan Pharmaceuticals Pvt. Ltd.
A Viatris Company

