

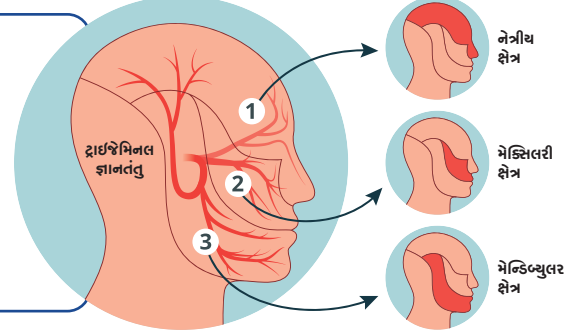
ચહેરાના જ્ઞાનતંતુમાં દુઃખાવો ટ્રાઇજેમિનલ ન્યુરાલ્જિયા માટે એક સંપૂર્ણ માર્ગદર્શિકા



ટ્રાઇજેમિનલ ન્યુરાલ્જિયા ટ્રાઇજેમિનલ જ્ઞાનતંતુમાં સોજાને લીધે થાય છે, આ જ્ઞાનતંતુ ચહેરાના વિભિન્ન ભાગોને મગજ સુધી જોડે છે.

આ સ્થિતિ ચહેરા પર તીવ્ર પીડા કરે છે, જે સામાન્યપણે ચહેરાની માત્ર એક બાજુને અસર કરે છે.

આ સામાન્યપણે સોજાયુક્ત રક્ત વાહિનીઓથી જ્ઞાનતંતુ પર થતા દબાણને લીધે થાય છે.



ટ્રાઇજેમિનલ ન્યુરાલ્જિયા અસર કરે છે



જડબા



નાકની આસપાસનો ભાગ



કપાળ

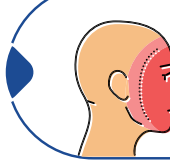


ટ્રાઇજેમિનલ ન્યુરાલ્જિયા વૈશ્વિક સ્તરે **0.16%-0.3%** દર્દીઓને અસર કરે છે

ટ્રાઇજેમિનલ ન્યુરાલ્જિયાના લક્ષણો



વીજળીના કરન્ટ જેવી તીવ્ર પીડા



ભોંકાય/ ખૂંચે એવી સંવેદના



પીડાના હુમલાઓની વચ્ચે કોઈ પીડા ન થવાની સાથે સાથે ગંભીર પીડાના નાના નાના ઝટકા

ટ્રાઇજેમિનલ ન્યુરાલ્જિયા સાથે સંકળાયેલી પીડાની સારવારમાં દર્દ માટેના ચિકિત્સક તમારી કેવી રીતે સહાય કરી શકે છે ?

દર્દ માટેના ચિકિત્સક દવાઓ અને મિનિમલી ઇન્વેસિવ પેઇન એન્ડ સ્પાઇન ઇન્ટરવેન્શન (MIPSI) નાં સંયોજન સહિત વિશિષ્ટ સારવાર યોજનાઓ વિકસાવીને ટ્રાઇજેમિનલ ન્યુરાલ્જિયા માટે અનુકૂળિત ઉકેલ પૂરો પાડશે.



દવાઓ

- એન્ટિકન્વલ્સન્ટ દવાઓ
- એન્ટિન્યુરોપેથિક દવાઓ



મિનિમલી ઇન્વેસિવ પેઇન એન્ડ સ્પાઇન ઇન્ટરવેન્શન (MIPSI)

- ટ્રાઇજેમિનલ જ્ઞાનતંતુનું રેડિયોફ્રિક્વન્સી આબ્લેશન
- ગેસરિયન ગેંગ્લિઅનનું બલૂન કમ્પ્રેશન



સર્જરી

- માઇક્રોવાઇસ્ક્યુલર ડિકમ્પ્રેશન: રક્ત વાહિનીઓના સંપર્કમાં આવવાને લીધે ટ્રાઇજેમિનલ જ્ઞાનતંતુ પર પડતા દબાણને ઘટાડે છે
- ગામા નાઇફ રેડિયોસર્જરી



તમારા દર્દના ચિકિત્સકની સલાહ લો

- જો તમને લાગે કે તમે ટ્રાઇજેમિનલ ન્યુરાલ્જિયાથી પીડાઈ રહ્યા છો
- જો પીડા લાંબા સમય સુધી રહે
- જો પીડા તમારી દૈનિક પ્રવૃત્તિઓને અસર કરી રહી હોય

Issued in Public Interest by



Program sponsored by
Mylan Pharmaceuticals Pvt. Ltd.
A Viatris Company

