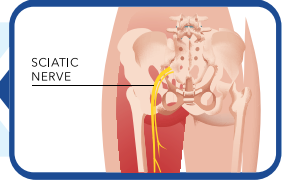


സയാറ്റിക്ക: ഒരു ഞരമ്പ് വേദന മനസ്സിലാക്കാനുള്ള സമ്പൂർണ്ണ ഗൈഡ്



- സയാറ്റിക് നാഡിയിൽ ഉണ്ടാകുന്ന വേദനയെയാണ് സയാറ്റിക്ക എന്നു വിളിക്കുന്നത്.
- മുതുകിൽ നിന്ന് കാൽമുട്ടിലൂടെ കണങ്കാലിലേക്കും കാൽവീരലുകളിലേക്കും വ്യാപിക്കുന്ന ഒരു ഞരമ്പാണിത്.



1.6%-43%

• ഇത് സാധാരണയായി 40 വയസ്സിനു മുകളിലുള്ള രോഗികളിൽ ആണ് സംഭവിക്കുന്നത്. സയാറ്റിക്ക ഉണ്ടാകാനുള്ള സാധ്യത 1.6% മുതൽ 43% വരെ വ്യത്യാസപ്പെടുന്നു.

സയാറ്റിക്കയുടെ ലക്ഷണങ്ങൾ



നിതംബത്തിലും കാലുകളിലും വേദനയോ പുകച്ചിലോ



കാലുകളിൽ ഭാരം അനുഭവപ്പെടുന്നു

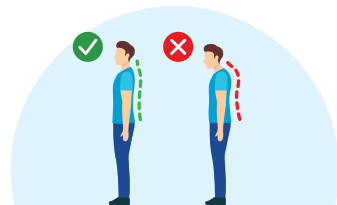


പുറം ഭാഗത്തോ കാലിലോ മരവിപ്പ്

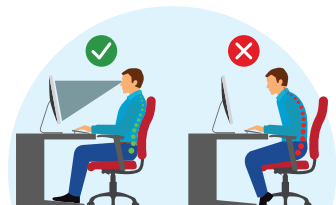


കാലുകളിൽ ഇടനീളിയോ കുത്തലോ അനുഭവപ്പെടുന്നു

സയാറ്റിക്ക തടയുന്നതിനുള്ള നടപടികൾ



നിൽക്കുമ്പോൾ



ഇരിക്കുമ്പോൾ



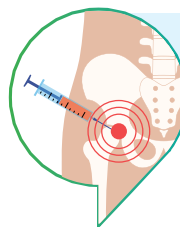
ഉയർത്തുമ്പോൾ

സയാറ്റിക്ക വേദനയുടെ ചികിത്സയിൽ നിങ്ങളുടെ പെയിൻ ഫിസീഷ്യൻ നിങ്ങളെ എങ്ങനെ സഹായിക്കും?

ഒരു പെയിൻ ഫിസീഷ്യൻ സയാറ്റിക്കയ്ക്ക് മരുന്നുകളും മിനിമലി ഇൻവേസിവ് പെയിൻ ആൻഡ് സ്പൈൻ റീവെൻഷനും (MIPSI) ഉപയോഗിച്ചുള്ള പരിഹാരം ആണ് നൽകുന്നത്. ഇത് മിക്ക രോഗികളിലും ശസ്ത്രക്രിയയുടെ ആവശ്യം



ആന്റി-ഇൻഫ്ലമേറ്ററി, ആന്റി-ന്യൂറോപതിക് മരുന്നുകൾ



മിനിമലി ഇൻവേസിവ് പെയിൻ ആൻഡ് സ്പൈൻ ഇൻവെൻഷനും (MIPSI)

- എപ്പിഡ്യൂറൽ സ്റ്റീറോയിഡ് ഇഞ്ചക്ഷൻസ്, നെർവ് റൂട്ട് ഇഞ്ചക്ഷൻ ഫെസെറ്റ് ജോയിന്റ്, സാക്രോ-ഇലിയാക് ജോയിന്റ് ഇഞ്ചക്ഷനുകൾ
- റേഡിയോ ഫ്രീക്വൻസി അബ്ലേഷൻ
- ഇൻട്രാഡിസ്കൽ നടപടിക്രമങ്ങൾ, എൻഡോസ്കോപ്പിക് ഡിസ്കെക്ലി



ഈ സാഹചര്യങ്ങളിൽ നിങ്ങളുടെ പെയിൻ ഫിസീഷ്യനെ സമീപിക്കുക

- സ്വയം പരിചരണം കൊണ്ട് വേദന ഒരാഴ്ചയ്ക്കുള്ളിൽ മെച്ചപ്പെട്ടില്ല
- വേദന മോശമാവുകയാണ്
- വേദന നിങ്ങളുടെ ദൈനംദിന പ്രവർത്തനങ്ങളെ ബാധിക്കുന്നു



Issued in Public Interest by



Program sponsored by Mylan Pharmaceuticals Pvt. Ltd. A Viatris Company

